



Tasmane



Powered by The Consumer Technology Association

Reportage TASMANE au CES 2025 à Las Vegas

DAILY #1

JOURNÉE DU 6 JANVIER 2025



François KOEHL
Senior Partner



Clémence SANLIS
Partner



Lucie LIROT
Consultante



L'Édito de François Koehl

Ce premier Daily du CES 2025 est l'occasion de vous souhaiter le meilleur pour l'année 2025. Les CES, qui surprend toujours par sa proximité avec le nouvel an, reste un rendez-vous incontournable où la présence de la presse internationale crée l'écho recherché par les innovateurs.

La question m'est d'ailleurs souvent posée : « mais pourquoi aller au CES ? ». Pour 3 raisons principales : 1/ cela reste le lieu de l'annonce de nombreuses innovations qui, sinon, se mêlent à un flux continu sans forcément être mises à l'honneur, 2/ parce que c'est un regroupement unique, tous marchés confondus, de technologies alliant les inventions (à la recherche de leur marché) et les innovations (qui ont trouvé leur marché et visent à s'y développer) et 3/ parce qu'il reste important dans notre monde d'information en continu, de rencontrer des humains, d'échanger, de ressentir.

Une nouvelle question est posée cette année : « avec l'IA, pourquoi aller au CES, on a tout à portée de main ! ». Oui, sauf l'essentiel : la rencontre, la perception et, allez... j'ose ! l'émotion ! Et c'est bien cela qui motive l'équipe Tasmane, ressentir pour partager. C'est ce que nous allons faire à 3 depuis Las Vegas, complétés par une remarquable équipe super motivée de 10 personnes sur Paris ! Les Dailys, dont voici le premier, seront les 4 rendez-vous journaliers et une synthèse est prévue pour le 4 février en présentiel en fin de journée, rendez-vous pris.

Nous espérons que vous prendrez autant de plaisir à lire ces Dailys que nous en prenons à les préparer à votre intention. Bonne lecture.

François Koehl

Précautions

Nous tenons à préciser que vous trouverez dans nos Dailys un mix entre les images prises sur place, au CES de Las Vegas, et celles tirées des vidéos et documents fournis par la plateforme digital.ces.tech et du visionnage des vidéos, de documents qu'elle publie. Cette deuxième catégorie d'images appartient de droit à leurs propriétaires et sont utilisées, en lien avec la vocation du CES, dans le but d'exposer au plus grand nombre les innovations portées par les marques. Respectant ainsi les propriétaires des droits qui, autant qu'ils soient connus, seront systématiquement cités.



Les tendances technologiques en 2025 vues par le CTA



Il est de coutume qu'une des premières conférences importantes soit celle du CTA qui détaille les tendances technologiques avec une prise de recul et une mise en avant du contenu du CES.

C'est ce qu'ont réalisé **Melissa Harisson**, VP Marketing et Communications et **Brian Comiskey**, le « monsieur Futuriste » du CTA, (Consumer Technology Association), organisateur du CES.

• La Gen Z devient une réalité



« Au-delà de la technologie, ce sont ceux qui se cachent derrière, qui sont importants ».

Comme l'an dernier, c'est avec et autour de la Gen Z, qui représentera cette année près d'**1/3 de la population mondiale**, et 27 % de la main-d'œuvre de l'OCDE, que s'ouvre la conférence.

Une « génération mondiale » qui, pour la première fois, partage une culture et des aspirations communes à travers les quatre coins du globe, et surtout une « génération native », la première également, à considérer la technologie comme une extension naturelle d'elle-même, au point de ne pouvoir s'en passer.

À titre d'exemple, 60 % des Gen Z américains sont des early adopters. De la simple utilisation au mode de vie pleinement technologique, avec la Gen Z, c'est une nouvelle ère du « **Human centric** » qui s'ouvre pour la technologie.

Une ère de **collaboration entre l'Homme et la machine**, où la technologie joue un rôle clé, aussi bien dans la sphère privée qu'au travail. Une ère où la technologie abolit les frontières, connecte les différents aspects de la vie humaine, et où la durabilité, tant de la planète que de l'Homme, devient à la fois une nécessité vitale et un idéal à atteindre. En fil rouge, l'idée que l'avenir du monde reposera sur des innovations interconnectées, profondément intégrées au quotidien des individus.

Dans ce contexte, le marché de la technologie, prévu pour passer de 520 B \$ de revenu aux U.S.A en 2024 à 537 B \$ en 2025, grandit de plus en plus vite. Au cœur de cette nouvelle ère, l'I.A bien sûr ! Omniprésente,

elle est de mieux en mieux comprise et intégrée des utilisateurs : 93 % des Américains interviewés dans un sondage réalisé en amont du C.E.S savaient ce qu'était l'I.A générative. L'intégration s'accélère !

C'est sous cet angle de la « **Human Centricity** » systémique qu'ont ensuite été présentées les principales tendances technologiques de l'année 2025.

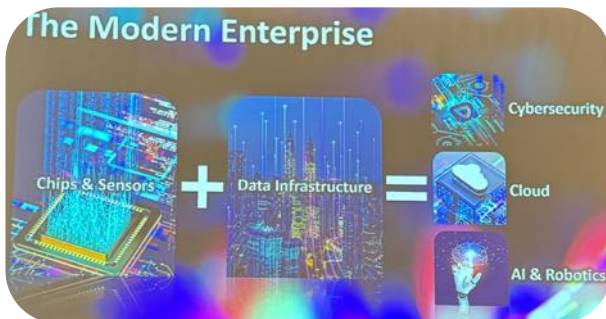
• La digital coexistence



Collaboration, co-travail (61 % des Américains avaient utilisé l'IA au travail en 2024), double existence digitale, éducation hybride, expérience unifiée.

Au-delà des innovations en elles-mêmes, le CTA insiste sur la capacité de la technologie à intégrer de mieux en mieux l'environnement humain de manière naturelle ; à l'écoute et dans le respect de ce qui définit cet environnement.

Autour et grâce à l'IA avec « l'agentique », « les digital twins » et les « humanoïdes », les frontières s'effacent.



Cela dans tous les domaines : des téléviseurs qui deviennent, grâce à l'IA, des hubs domestiques pour contrôler toute la maison, les voitures assistées de voix digitales qui permettent à chacun de personnaliser l'ensemble de son expérience dans l'habitacle, ou encore les lunettes qui analysent l'environnement et permettent aux porteurs de s'isoler du son ambiant pour se concentrer sur son interlocuteur.

La technologie est à l'écoute et en dialogue avec le monde. Ce qui implique, pour les entreprises, de **savoir combiner au sein de leurs offres et de leurs infrastructures les bons capteurs**, pour obtenir les informations nécessaires, et **intégrer la gestion adaptée de ces données**.

Cela implique également des solutions IA et robotiques qui **répondent aux enjeux et aux besoins de leurs cibles**, appuyées sur une **gestion du cloud globale ou locale** permettant de servir l'usage au bon moment.

Sans oublier des systèmes de **cybersécurité** sans faille, car la sécurité des humains n'est plus négociable.

• La sécurité humaine et planétaire

Il s'agit de garantir le respect des droits des Hommes, de leur intimité, de leurs données personnelles ; mais également le respect des droits de la planète, car plus que jamais :

La durabilité est au cœur des tendances technologiques 2025.

Si seulement 47 % des interviewés par le CTA en amont du CES disent avoir fait un choix d'achat pour des raisons de durabilité, 65 % des adultes interrogés disent que la durabilité est un critère d'achat pour eux, les Gen Z en tête.

Ainsi la transition énergétique est également au cœur des préoccupations. Ce qui change c'est qu'on ne parle plus d'alternative, mais bien d'innovation dans le business cœur des entreprises, et cela s'illustre notamment par la diversité des innovations énergétiques présentes cette année.

Sustainable Innovation at CES



Qu'il s'agisse de produire des énergies renouvelables, de gagner en résilience sur les réseaux, ou d'inventer de nouvelles manières de créer, conserver ou contrôler l'énergie pour en optimiser la consommation, cela se fait à l'échelle des pays, des localités, des entreprises, mais aussi des individus.

Chacun pouvant devenir consommateur et producteur d'énergie. Cela se fait en rupture, mais aussi en continuité avec aujourd'hui. De manière pragmatique et simple à déployer, les solutions transitoires se multiplient, cohabitant avec les solutions d'avenir.



Garantir la sécurité humaine par la technologie, c'est aussi renforcer la chaîne d'approvisionnement alimentaire, cela de manière la plus soutenable possible. Cela se traduit par moins de chimie, et plus de robots, des algorithmes qui permettent de mieux anticiper et gérer le rendement des surfaces cultivables et la production, comme l'optimisation de l'arrosage par exemple, ou encore la préservation des aliments par les emballages intelligents, et l'utilisation de champs électriques pulsés, qui maintiennent la qualité nutritionnelle et organoleptique des aliments plus longtemps.

• **La communauté**

La protéger et servir le vivre ensemble, c'est tout l'esprit qui se dégage des tech trends de cette année.

Premier levier, **la mobilité est de nouveau au cœur des enjeux cette année.**

Cela avec trois grands axes de développement :

- D'abord, **l'optimisation des systèmes de recharge** ;
- Ensuite, **l'autonomie des véhicules**, avec d'abord, les voitures autonomes et notamment Waymo qui est présent dans toutes les villes qui le permettent, mais également tous les autres véhicules du quotidien. Du camion de transport, en passant par le camion poubelle ou encore le camion de pompier, Oshkosh, présent pour la première fois au salon, et qui promet de faire sensation.



Modèle de camion autonome de Oshkosh

- Enfin, ce qui définit la mobilité aujourd'hui c'est la connectivité des véhicules. Que ce soit pour sécuriser la conduite en suivant en direct la fatigue du conducteur ou en transformant la voiture en capsule de divertissement pour ses passagers, les véhicules sont aujourd'hui des **objets interactifs, connectés à l'intérieur et vers l'extérieur**, au **service de l'expérience**.

Connectivity at CES



BlackBerry



Continental



Qualcomm



Enfin, la maison est l'autre espace du mieux vivre ensemble, grâce à une **domotique** à la fois de plus en plus développée et de plus en plus intégrée et intuitive. Les solutions de hub pour la maison, qui se multiplient, sont souvent intégrées dans des supports qui nous sont déjà familiers comme les consoles de jeux, ou les télévisions. Les capteurs fonctionnent sans fil et sans batterie.

La technologie, **cherchant à être la moins invasive possible**, se fond encore davantage dans l'environnement, s'intégrant, en termes de design, dans l'esthétique et le confort de l'habitat.

Un mieux vivre ensemble à la maison, qui concerne les humains, mais aussi les animaux qui bénéficient encore cette année d'une très grande créativité technologique.

Smart Home at CES



Samsung



Narwal



Tuya



Pawport

• **La longévité**

Un sujet médical d'abord avec le dynamisme du numérique médical qui, cette année encore multiplie les solutions pour faciliter les soins, augmenter les capacités de diagnostic et renforcer les soins à domicile. Avec le développement du **GLP-1s**, une nouvelle molécule qui permet de réguler le métabolisme en contrôlant le besoin de sucre, et qui est présentée comme une révolution au niveau de l'I.A par le CTA.



Initialement destinée aux diabétiques et personnes souffrant d'obésité, cette innovation est en voie de démocratisation aujourd'hui.

Un sujet de mieux vivre au quotidien ensuite, au croisement de la domotique et de la santé connectée. Le « mieux vivre plus longtemps » est une problématique adressée par de nombreuses innovations cette année. Au cœur du sujet, l'agetech et toutes les solutions développées pour accompagner et sécuriser la vie des plus âgés tout en respectant leur intimité.



52 % des personnes âgées aux US disposent de l'une des 10 technologies phares de l'âge Tech.

• **Demain**



Si la décennie 2020 est marquée par l'Human Centricity, 2030 sera celui du Quantum. Et c'est sur cette note que conclue Brian Comiskey !

■ Moven by Toyota, la promotion de la ville ■ « laboratoire technologique pour le futur »

● Une ville montée de zéro avec un projet d'ambition

Lorsque Monsieur Toyoda avait annoncé, la première fois au CES, son rêve d'une ville démontrant les technologies du futur, nous étions en droit de penser qu'il s'agissait sans doute d'un rêve de plus, posé lors du CES.

Et pourtant, des années après, cette ville nommée Moven prend figure concrète avec la fin de la première phase de construction. Ville que Toyoda avait d'ailleurs montrée lors de Vivatech, au mois de juin 2024.

La concrétisation de cette ville issue d'un rêve est bien ce qu'est venu annoncer, ou célébrer plutôt, Monsieur Akio Toyoda, PDG de Toyota, entreprise fondée par son grand-père Kiichiro Toyoda.



Une ville qui vise à être le prototype du futur est en train de voir le jour.

Une première à cette échelle, portée par une entreprise privée.

Une ville située au pied du mont Fuji, qui a démarré il y a quelques années.



En septembre 2023, les travaux battaient à plein régime.



Aujourd'hui, la phase 1 est aboutie et ressemble à une ville ! La phase 2 commence...



• **2.000 résidents permanents pour tester les technologies**

M. Toyoda a tenu à expliquer le « pourquoi » de cette ville qui accueillera 2 000 résidents et sera le lieu pour penser et tester de nouvelles solutions technologiques.



Il s'agit, même si le projet ne rapporte pas d'argent immédiatement, d'un investissement pour créer les solutions du futur à destination des retraités, des employés, des scientifiques, des partenaires industriels et comme il l'a rappelé : y compris des animaux domestiques, y compris son cheval.



• **Ville référence pour l'environnement, la mobilité et les services**



La ville a déjà été primée par le LEED Platinum, un prix pour le Leadership in Energy & Environment Design, démontrant que le pari de Monsieur Toyota de créer une ville de référence est en train de se réaliser.

Moven doit permettre de tester tous les types de mobilités et d'autonomies, au service des besoins humains.



Évidemment appuyée sur l'intelligence artificielle, la ville permet d'interagir virtuellement, de créer des technologies centrées sur les humains et de bénéficier d'un jumeau numérique complet afin de créer de la valeur, de nouveaux produits et de nouveaux types de service.



Les premières innovations

Netri, des tests médicaux sur des neurones de synthèse

« **Neurons as a sensor** » indique Netri.

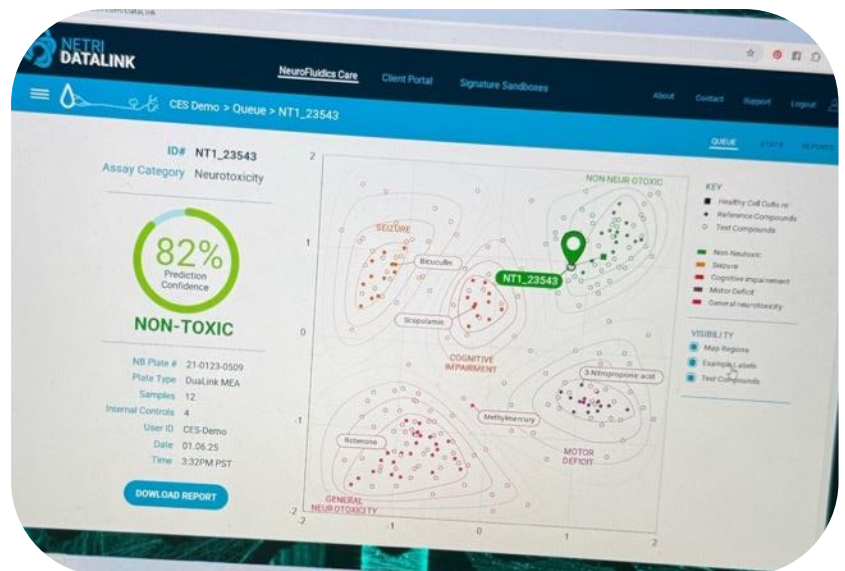


Netri part de cellules « **neurones de synthèse** » obtenues à partir de cellules qui sont ensuite transformées en cellules souches pour enfin devenir l'équivalent de neurones.

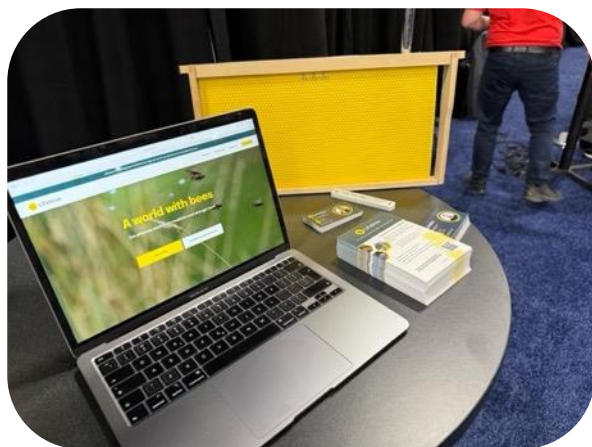
À partir de là, Netri intègre sur sa plaque les neurones (sur la partie droite de la photo), et peut effectuer des tests médicaux pour vérifier la compatibilité avec l'humain. Ce type de technique évite et remplace des tests sur des animaux de laboratoire.

Grâce à l'IA, la réaction des neurones est analysée et fournit au laboratoire pharmaceutique des informations essentielles sur la compatibilité et apporte des recommandations.

L'objectif étant de limiter les tests animaux d'une part et de potentiellement raccourcir la durée des phases de mise sur le marché (AMM - Autorisation de mise sur le marché).



• Lifehive, un outil pour détruire les parasites des abeilles



Le Varroa est un parasite qui tue les abeilles, de la taille de 1,6 mm, il peut tuer jusqu'à 25 % à 30 % des abeilles en Europe et 50 % aux États-Unis.

Trois heures de traitement à 42 °C, une chaleur proche d'un sauna, détruit le parasite tout en étant tout à fait supportable pour les abeilles.

Une IA qui suit le besoin de traitement peut l'activer de l'ordre de toutes les 2 à 3 semaines.

Par défaut le LifeHive est fourni avec un panneau solaire qui suffit à l'alimenter pour permettre le traitement.

• BConnect, une IA pour accélérer le développement d'application

Barracoda est une entreprise bien connue du CES car elle a développé une réelle expertise au service des applications sur les appareils mobiles (montres et autres) ainsi que sur tous types d'appareils devenus « intelligents » (exemple des autocuiseurs) et des solutions complètes telles que le tapis de sol qui mesurent la santé.

BConnect est une solution boostée par l'IA qui génère, à partir d'une description fonctionnelle, toutes les briques logicielles depuis le SDK (le kit de développement) jusqu'aux APIs nécessaires au fonctionnement sur des objets connectés.

Cette accélération est rendue possible par l'IA générative.



• Skyted, le casque pour des discussions silencieuses

Skyted avait sorti à l'époque du Covid un masque permettant de mener ses réunions en étant protégé et en protégeant les autres. Fort de cela, le masque avait alors une fonction de rendre silencieux l'échange vocal.

Suite à cette expérience, c'est avec un masque tout à fait commun en apparence que Skyted revient à la charge sur les conversations silencieuses. Visant, pour cela, les trains et les avions dans lesquels nous savons tous qu'une réunion téléphonique devient une gêne pour tous, voire une incivilité chronique.

Alors quelle est la solution ?



À partir d'un micro ultra-sensible et surtout hyperdirectif visant les lèvres, le casque Skyted vous permet d'être parfaitement entendu même si vous semblez chuchoter. Ce qui, avec un bruit de train ou d'avion, correspond à une conversation que votre voisin n'entend pas.

Mais que faire si votre voix porte trop, naturellement ? Ou que vous haussez le ton ? Eh bien, Skyted a trouvé la parade, le casque peut créer un écho qui vous dérangera voire, coupera l'émission. Une forme d'entraînement dirigé permettant de conserver le bon niveau de voix.

Dans l'entreprise, Skyted vise à créer une nouvelle façon d'être dans des bureaux ouverts tout en étant chacun en conversation. Allant même jusqu'à penser à des salles réservées à ces conversations à plusieurs ; le casque, sachant dans quelle salle vous vous trouvez, vous aidera à positionner la voix au bon niveau sonore.

• Lingo, l'allié pour surveiller sa glycémie

Quand Abbott, spécialiste de la **surveillance glycémique médicale** met son savoir-faire au service du mieux vivre Grand-Public, ça donne Lingo, la première génération de **coach numérique** qui base ses conseils sur la **glycémie**.

Quel avantage ? Quelle différence ? Au-delà du suivi du sommeil, de l'activité physique, des variations de poids ou encore de l'activité artérielle proposés par les concurrents...

L'analyse du glucose dans le sang permet à Lingo de **comprendre les réactions du corps face à l'alimentation et au stress**.

Lingo permet une analyse précise et personnelle du langage du corps, de ce qui se passe quand nous mangeons ou quand nous subissons une poussée de stress.

Quand nous sommes stressés, le corps libère des hormones comme le cortisol ou l'adrénaline qui augmentent le niveau de glycémie, provoquant de manière chronique des problèmes de santé ou un dérèglement de notre métabolisme.

Lingo est capable de le voir et de **nous faire des recommandations** en fonction. Bien sûr, pour rendre sa technologie accessible et la moins contraignante possible, Abbott a dû adapter son dispositif. Pas de prise de sang. Lingo est un dispositif léger et indolore. Des capteurs discrets placés au haut des bras permettent d'observer avec précision et sans qu'on y pense, les réactions du corps sur des phases de 14 jours et de les croiser avec les autres indicateurs plus classiques pour offrir un diagnostic complet à chaque utilisateur. Un marché qui s'ouvre pour Abbott. Un produit innovant sur le marché. La valeur ajoutée de Lingo est évidente !



• Beyond 01, le coach sportif sur la chaussure



Cette **solution optique portable de 22 grammes** se fixe sur les chaussures des sportifs. Avec ses nombreux capteurs, 86 millions de données vont être analysées lors de la séance (de 3 heures maximum), permettant au sportif **d'adapter sa séance**, de **préparer son entraînement** et de **prévenir les blessures**.

Le sportif peut consulter et interagir avec ce capteur optique via une application mobile.

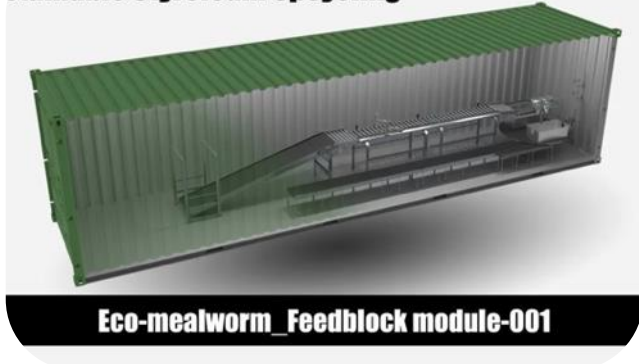
• AirFarm, la ferme intelligente

AirFarm : FOOD ARK est une **ferme intelligente gonflable à air** qui permet de **cultiver des aliments n'importe où et à tout moment**. Gonflable, elle est légère à transporter et rapide à installer. Une journée suffit à commencer à cultiver. Conçu pour **utiliser le moins d'eau possible**, son système d'irrigation fonctionne à partir de la conversion de vapeur d'eau en eau. Une eau qui peut ainsi être recyclée, rendant la ferme autosuffisante. La ferme atteint 99 % d'économie en eau par rapport à une ferme conventionnelle. AirFarm révolutionne la production alimentaire.



• L'upcycling MCE du polystyrène, le pari écologique

Sustainable Styrofoam Upcycling



La nouvelle solution d'upcycling MCE du polystyrène est une solution de **recyclage organique** moins polluante qui constitue, de surcroît, une **nouvelle source de revenu pour la communauté locale**.

Cette innovation, positive au cube (bonne pour l'environnement, le business et la communauté) prend la forme d'un conteneur mobile.

À l'intérieur, le **polystyrène est transformé en blocs d'alimentation**, permettant aux vers de farine qui s'en nourrissent de le décomposer efficacement.

En une journée seulement, de manière **100 % organique**, le polystyrène, matériel extrêmement polluant et utilisé, est transformé à 90 % en engrais organique commercialisable.

Solution 96 % moins polluante que le recyclage traditionnel, 99 % moins polluante que l'incinération ; réalisée localement sans transport, le nouveau conteneur MCE représente une nouvelle source de création de valeur pour l'industrie ou la grande distribution. Une manière pour ces gros utilisateurs de polystyrène de gérer leur déchet et ceux de leurs communautés en toute autonomie. Les **conteneurs**, entièrement **modulables** peuvent bien sûr être multipliés en fonction des volumes à recycler.

• AgriShield, protégeons les cultures intelligemment

AgriShield est un dispositif de dissuasion de la faune sauvage pensé pour protéger les cultures sans utiliser de substances nocives pour les plantations et les animaux.

Cela fonctionne avec des caméras intelligentes et des capteurs hypersensibles installés dans les champs, connectés et activés par une intelligence artificielle entraînée à identifier les différents animaux et à les repousser de manière ciblée.

Répulsifs non nocifs, lumières clignotantes, vibration aux sols pour animaux terrestres, ou encore émissions de sons effrayants, le dispositif s'adapte aux espèces.



• DEBREX, se passer des tensioactifs au quotidien

DEBREX

Surfactant-free & Nano Emulsification/Dispersion Manufacturing Equipment



DEBREX est une technologie d'**émulsification** qui permet de **se passer des tensioactifs** dans l'alimentation, les cosmétiques, les détergents ou encore les médicaments.

Pour ceux qui ne le savent pas, les tensioactifs sont des substances chimiques hybrides présentes partout, à la fois hydrophiles et hydrophobes, dont on ne sait pas se passer, car indispensables pour mélanger eau et huile (graisse).

Des substances pourtant chères qui affaiblissent souvent l'efficacité naturelle des formules, souvent polluantes et parfois même mauvaises pour la santé.

Avec DEBREX, il sera à présent possible de faire sans ! **Le monde de demain sera plus technologique et moins chimique**, DEBREX en est la preuve.

• Chaudière Ionique, changeons la donne avec EW ENERGY CO !



Voici une solution pour **réduire significativement l'impact carbone de l'industrie en remplaçant les chaudières à gaz** par une nouvelle génération de chaudières ioniques, sans faire exploser le budget des entreprises.

Remplacer les chaudières est aujourd'hui incontournable. Elles sont indispensables que ce soit dans l'agroalimentaire pour cuire ou transformer, dans le textile pour teindre ou blanchir, ou encore dans la production de biens manufacturés pour faire, entre autres, tourner les machines à hautes pressions...

Mais ces chaudières sont beaucoup trop polluantes.

Les systèmes ioniques existent déjà, mais les entreprises hésitent à s'en équiper pour des raisons de coûts. L'électricité est beaucoup plus chère.

La nouvelle chaudière ionique, développée par EW ENERGY CO, encore **moins polluante** que ce qui existe sur le marché, répond également au problème du coût de l'énergie en intégrant un système d'analyse intelligent qui permet aux entreprises de contrôler leur consommation à l'échelle industrielle. **50 % d'impact carbone en moins et une performance énergétique optimisée !** EW ENERGY CO a des chances de changer la donne !

• IoT Credit Card, la carte de crédit Bluetooth

Une innovation en Fintech pour élargir et améliorer l'usage de la carte bancaire.

Plus sûre, la **nouvelle IOT Card** imaginée par Cardnation **intègre le Bluetooth** pour offrir un suivi de localisation en temps réel via une application mobile et ainsi **empêcher la perte et lutter contre le vol**.

Multifonction, la nouvelle carte intègre également la technologie **NFC** pour élargir l'usage de la carte bancaire et pouvoir, par exemple, remplacer les cartes de transport.



Tout cela avec le même design, en étant conforme aux **dimensions standards** des cartes de crédit traditionnelles. Quand la carte de crédit devient un objet intelligent, sa valeur augmente pour l'ensemble des parties prenantes.

• Reli Birdy Smart Bird Bath, améliorons les soins des oiseaux



Le Reli Birdy Smart Bird Bath est conçu pour **améliorer le soin des oiseaux**. Parmi ses fonctionnalités : une caméra connectée permettant **l'identification** des oiseaux, un système de **nettoyage** automatique (stérilisation UV), une **surveillance** de la qualité de **l'eau**, un contrôle de la **température** pour garantir un environnement sûr et sain pour les oiseaux.

Le dispositif est **alimenté par l'énergie solaire** et peut être contrôlé à distance via une application mobile, permettant aux utilisateurs d'ajuster les paramètres.

• Hypershell Carbon X, l'exosquelette pour des usages extérieurs



Cet exosquelette a été pensé pour des **usages allant au-delà de ceux que nous avons déjà pu voir les années passées** (l'assistance médicale, l'assistance de professionnels pour soulever des charges...).

Carbon X a été pensé pour **accompagner les randonneurs** et, sans doute, remplacer les bâtons utilisés pour soulager la marche, ou bien pour profiter de journées de marche plus longue.

Les caractéristiques clefs sont tout d'abord le **design ultraléger** qui permet à cet exosquelette d'être quasiment imperceptible lorsqu'il est porté ce qui en fait un accessoire qui accompagne les longues marches. Ensuite, au-delà d'un design épuré il intègre un **moteur « M-One »** développé par l'entreprise **qui fournit une puissance d'assistance allant jusqu'à 800 W**. Enfin, et bien sûr, l'intelligence artificielle avec « l'AI MotionEngine » qui est un algorithme de **détection des mouvements en temps réel** qui permet **d'ajuster la puissance d'assistance** fournie avec **10 modèles prédéfinis**.

Une technologie qui vise à rapprocher l'homme de la nature.

Nous espérons que reportage au cœur de cette première journée au CES de Las Vegas vous a passionné et inspiré ! Rendez-vous demain pour le deuxième Daily.

L'équipe Tasmane